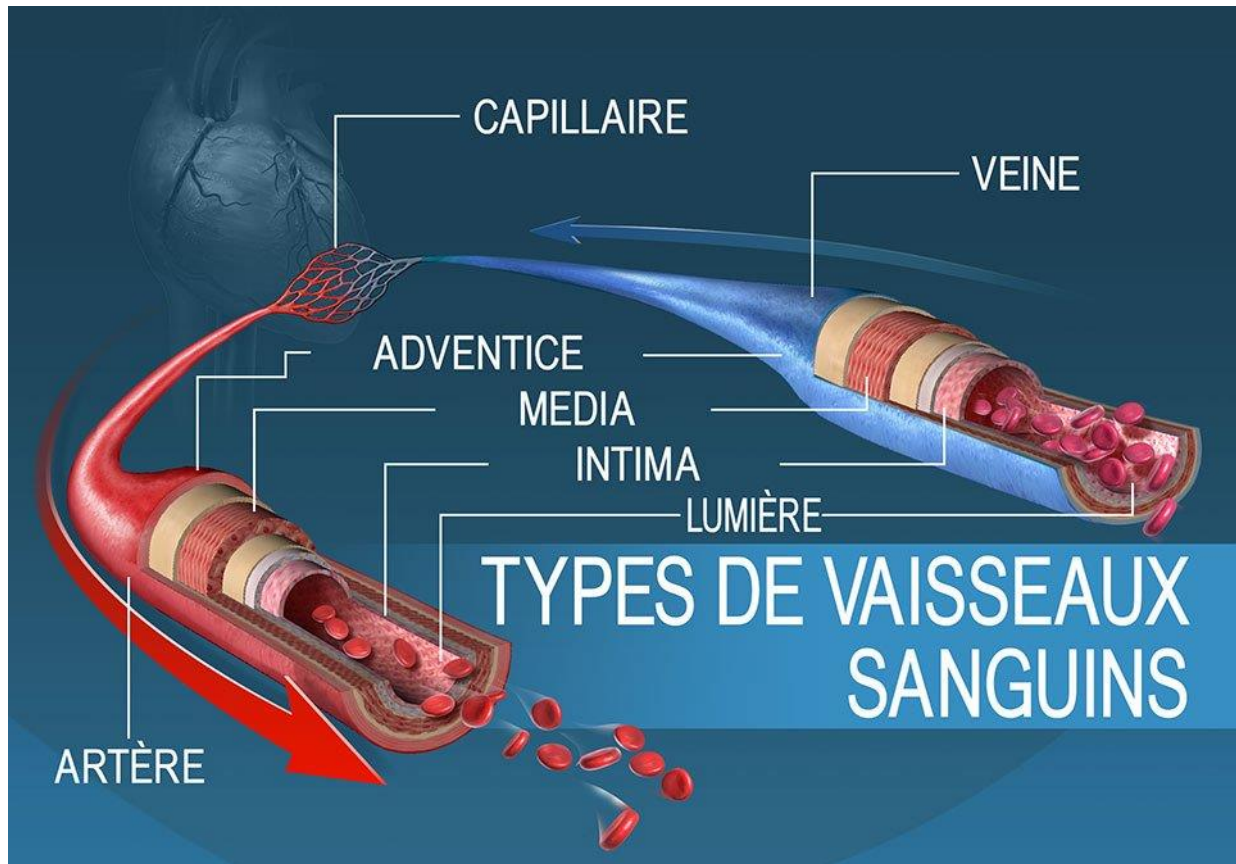


## Les trois principaux types de vaisseaux sanguins : les artères, les veines et les capillaires



Les vaisseaux sanguins acheminent le sang dans tout le corps. Les artères transportent le sang depuis le cœur ; les veines réachèment le sang vers le cœur. Les capillaires entourent les cellules et les tissus du corps afin d'apporter et d'absorber l'oxygène, les nutriments et d'autres substances. Les capillaires relient également les branches des artères, et sont connectés aux veines. Les parois de la plupart des vaisseaux sanguins possèdent trois couches distinctes : l'adventice, la media et l'intima. Ces couches entourent la lumière, un espace vide à travers lequel circule le sang.

Source : Visible Body

<https://www.visiblebody.com/fr/learn/circulatory/circulatory-blood-vessels>